

СОЕДИНИТЕЛЬНЫЕ ЧАСТИ ИЗ КОВКОГО ЧУГУНА  
С ЦИЛИНДРИЧЕСКОЙ РЕЗЬБОЙ ДЛЯ ТРУБОПРОВОДОВ.  
МУФТЫ ПРЯМЫЕ КОРОТКИЕ

ГОСТ  
8954—75\*

Основные размеры

Ductile iron fittings with  
parallel thread for pipelines.  
Straight short sockets. Basic dimensions

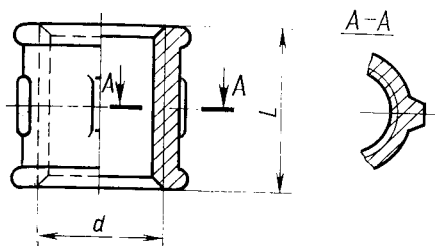
Взамен  
ГОСТ 8954—59

Постановлением Государственного комитета стандартов Совета Министров СССР  
от 14 ноября 1975 г. № 2901 срок действия установлен

с 01.01.77  
до 01.01.87

Несоблюдение стандарта преследуется по закону

1. Основные размеры муфт должны соответствовать указанным  
в чертеже и в таблице.



Примечание. Чертеж не определяет конструкцию муфты.

## Размеры в мм

Условный проход $D_y$	Резьба $d$	$L$	Число ребер	Масса без покрытия, кг, не более*	
				Вариант по ГОСТ 8944—75	
				1	2
8	G $1/4$ — В	22	2	0,031	0,032
10	G $3/8$ — В	24	2	0,040	0,042
15	G $1/2$ — В	28	2	0,065	0,068
20	G $3/4$ — В	31	2	0,096	0,096
25	G 1 — В	35	4	0,155	0,155
32	G 1 $1/4$ — В	39	4	0,226	0,216
40	G 1 $1/2$ — В	43	4	0,309	0,267
50	G 2 — В	47	6	0,480	0,430
(65)	G 2 $1/2$ — В	53	6	0,652	0,580
(80)	G 3 — В	59	6	0,874	0,848
(100)	G 4 — В	84	6	1,930	1,750

\* Для справок.

Примечания:

1. Масса оцинкованных соединительных частей не должна превышать массу неоцинкованных более чем на 5 %.

2. Муфты с  $D_y$ , указанными в таблице в скобках, применять не рекомендуется.

Пример условного обозначения прямой короткой муфты с  $D_y$  40 мм:

*Муфта короткая 40 ГОСТ 8954—75*

То же, с цинковым покрытием:

*Муфта короткая Ц-40 ГОСТ 8954—75*

(Измененная редакция, Изм. № 1).

2. Конструктивные размеры и технические требования—по ГОСТ 8944—75.